

# Circuit des 4 combes

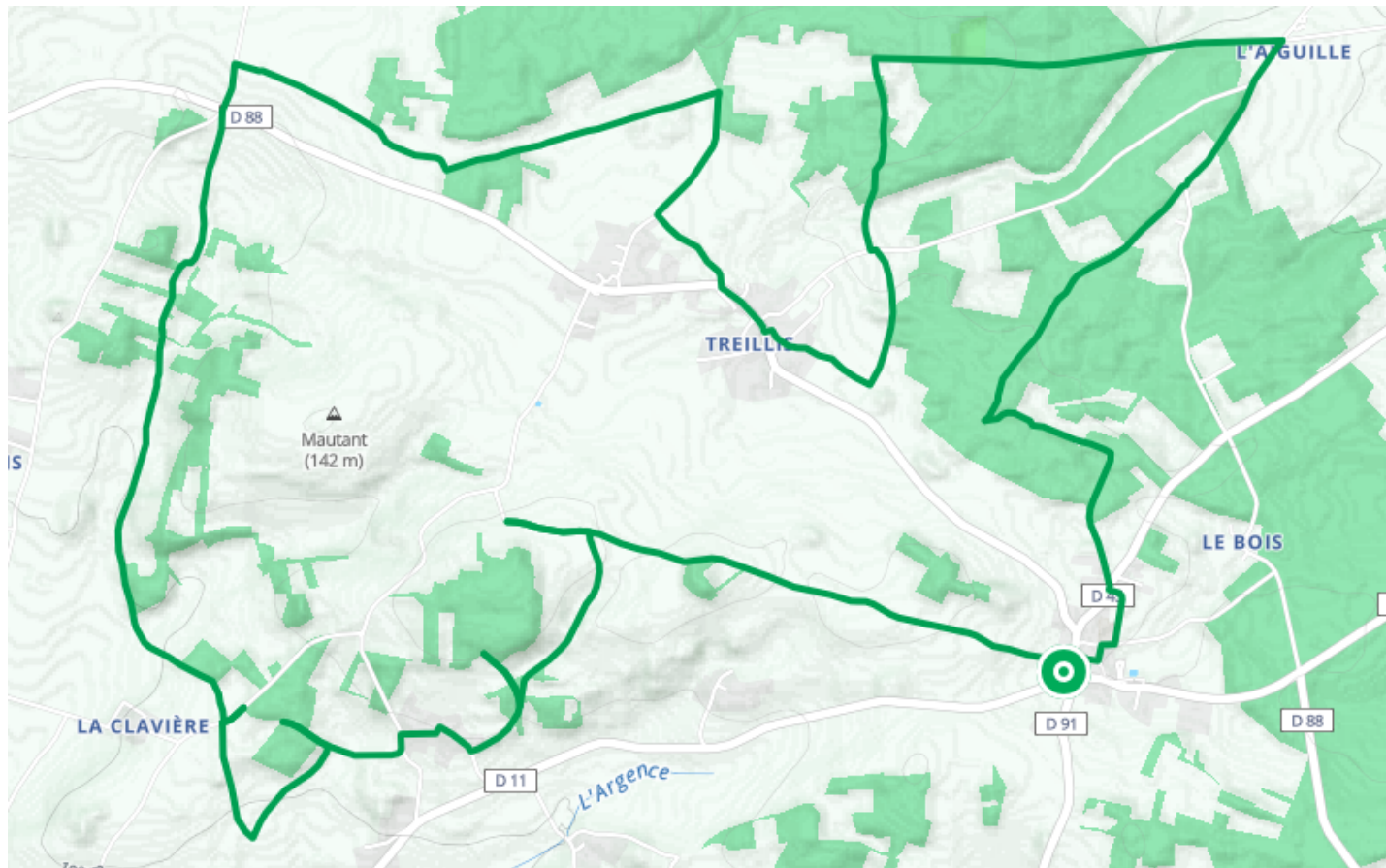
● Très facile

🚶 À pied

🕒 4 h 15 min

↔ 18.8 km

📍 **Départ** 1 Place des Anciennes Halles  
16560, Jauldes



## Descriptif

1. Du parking de la Mairie, prendre la direction de Coulgens puis tourner à droite en direction de l'église. Sous les arbres devant l'église, un pupitre relate l'histoire de cet édifice placé sous la protection de Saint Martin ainsi que l'anecdote qui opposa les habitants de Jauldes et leurs voisins Briauds...Après le monument aux morts, tourner à gauche, puis à droite et aussitôt à gauche. Longer le chemin le long du cimetière, passer devant la stèle du 19 mars 1962 puis traverser la RD 45. Prendre ensuite le premier chemin à gauche puis le premier chemin à droite – ancienne voie romaine qui traverse la commune du nord au sud. Continuer tout droit. Ce secteur compte de nombreuses combes. Au fait, savez-vous ce qu'est une combe ? Une combe est une petite vallée. Au gros chêne, prendre à droite. Juste avant l'entrée du village de l'Aiguille, prendre le chemin blanc à gauche.
2. Emprunter l'ancienne voie romaine de Saintes à Limoges sur 1,5 km puis tourner à gauche. A la route, suivre le chemin en face. Continuer tout droit, puis prendre le 1er sentier sur la droite. Dans le village de Treillis, continuer tout droit, traverser la route puis au bout de la ruelle tourner à droite jusqu'au lavoir qui invite à faire une halte.
3. Continuer puis suivre la direction de la "stèle des Américains". À l'intersection des communes de Jauldes, Coulgens et Aussac-Vadalle, on est immergé dans ce tragique évènement qui marqua l'histoire de la commune durant la 2<sup>de</sup> guerre mondiale, l'explosion en vol d'un avion bombardier le 19 juin 1944. Après le monument, tourner à gauche. Au bout du chemin, prendre à droite puis aussitôt à gauche. Tourner ensuite à gauche pour rejoindre la RD 88 et la traverser. Suivre le petit sentier à gauche.
4. Continuer tout droit pendant 2,5 km jusqu'à la route goudronnée, tourner à gauche puis aussitôt à

droite. A la route, prendre à gauche puis à droite pour traverser le village de l'Âge qui fut au Moyen âge le siège d'un prieuré dépendant de l'abbaye bénédictine de Saint-Cybard d'Angoulême. À la sortie du village, tourner à gauche puis longer le chemin jusqu'au lavoir de l'Âge.

En remontant le chemin à gauche, on traverse les bois de Fayolle où l'on peut croiser, sans nul doute, un lièvre ou tout autre gibier à l'ombre du chêne vert.

5. On aperçoit à travers les branches les ruines du château de Fayolle (tour carrée) datant du XVIème siècle, implanté sur le point culminant de la commune (151 m). Le château était réputé pour la décoration somptueuse de ses appartements et notamment sa chambre dorée.

À la sortie du bois de Fayolle, reprendre le chemin rural sur la droite qui conduit au bourg de Jauldes.



**Charentes Tourisme**

21 rue d'Iéna - 16000 ANGOULEME



Retrouvez ce parcours et bien d'autres  
sur l'application mobile Loopi - balades & GPS

