

# Sentier du Coteau des Granges – Ambérac

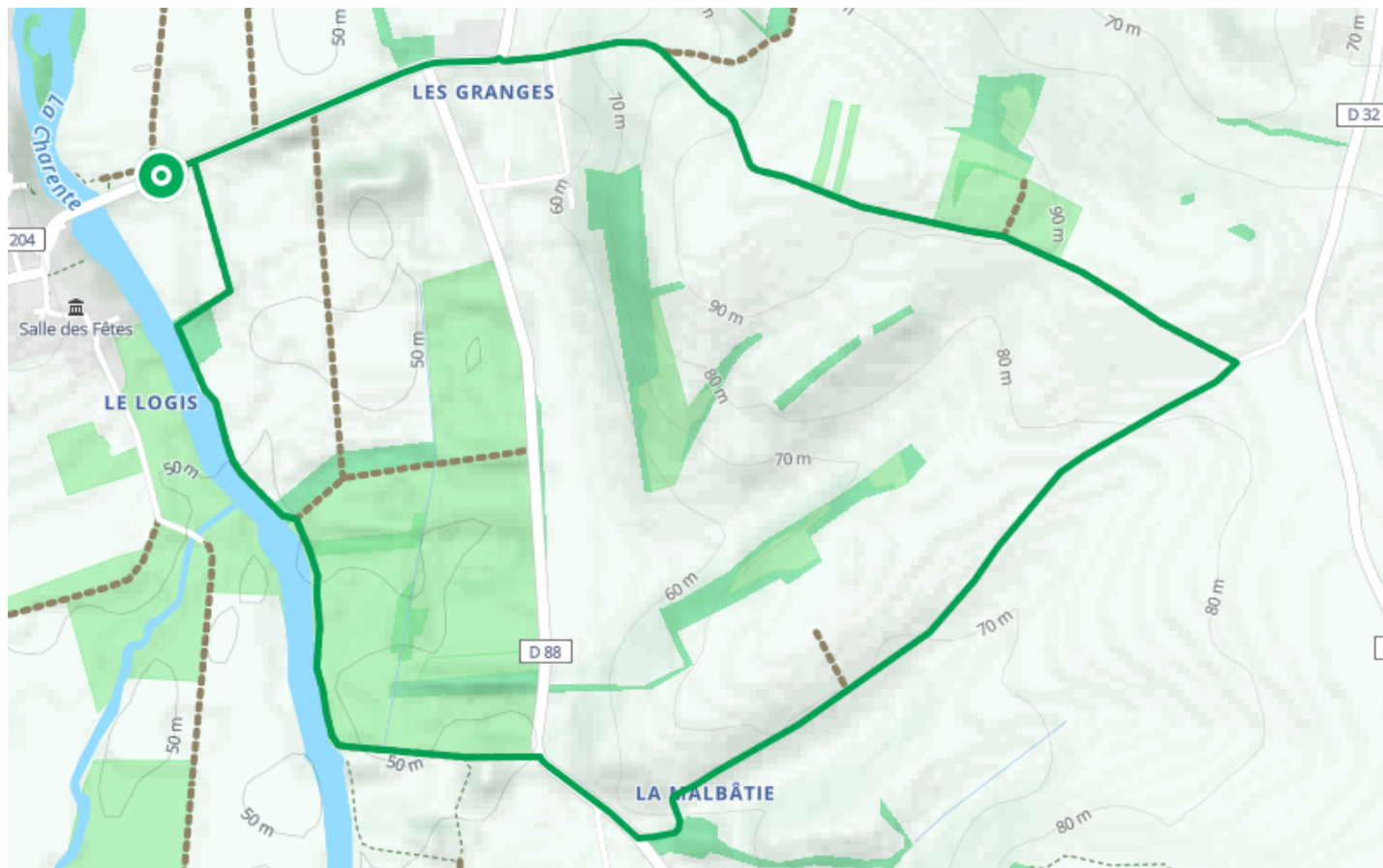
● Très facile

🚶 À pied

🕒 1 h 13 min

↔ 5.47 km

📍 **Départ** 2 Rue de l'Abreuvoir  
16140, Ambérac



## Descriptif

En quittant la D69, vous entrez dans la prairie de Mentresse où tout un réseau de ruisseaux et de fossés a été réaménagé en frayères à brochets.

Depuis 2004 ce réseau est alimenté par un empellement en amont de la digue du moulin. Cette dernière a été réhabilitée en 2003.

Le sentier herbeux se poursuit le long des berges de la Charente.

Depuis la ferme de La Malbâtie, entamer la montée vers le Coteau des Granges.

Après le carrefour de la Rebérolle, plusieurs points de vue s'offrent à vous, dont un sur le village de Villognon.

Au sommet du coteau, un joli panorama sur le Rouillacais, la Forêt de Tusson, le Ruffécois et les sites éoliens des environs. Vous apercevez le bourg d'Ambérac en contrebas. Lors de la descente, vous pourrez admirer sur la gauche une belle allée (privée) bordée de charmes.

À la sortie des Granges coule le ruisseau qui alimente les frayères de Mentresse.

Regagnez l'aire de loisirs par la D69



**Charentes Tourisme**  
21 rue d'Iéna - 16000 ANGOULEME



Retrouvez ce parcours et bien d'autres  
sur l'application mobile **Loopi - balades & GPS**

