

# Circuit VTT N°23 – "Circuit des Trois Monts"

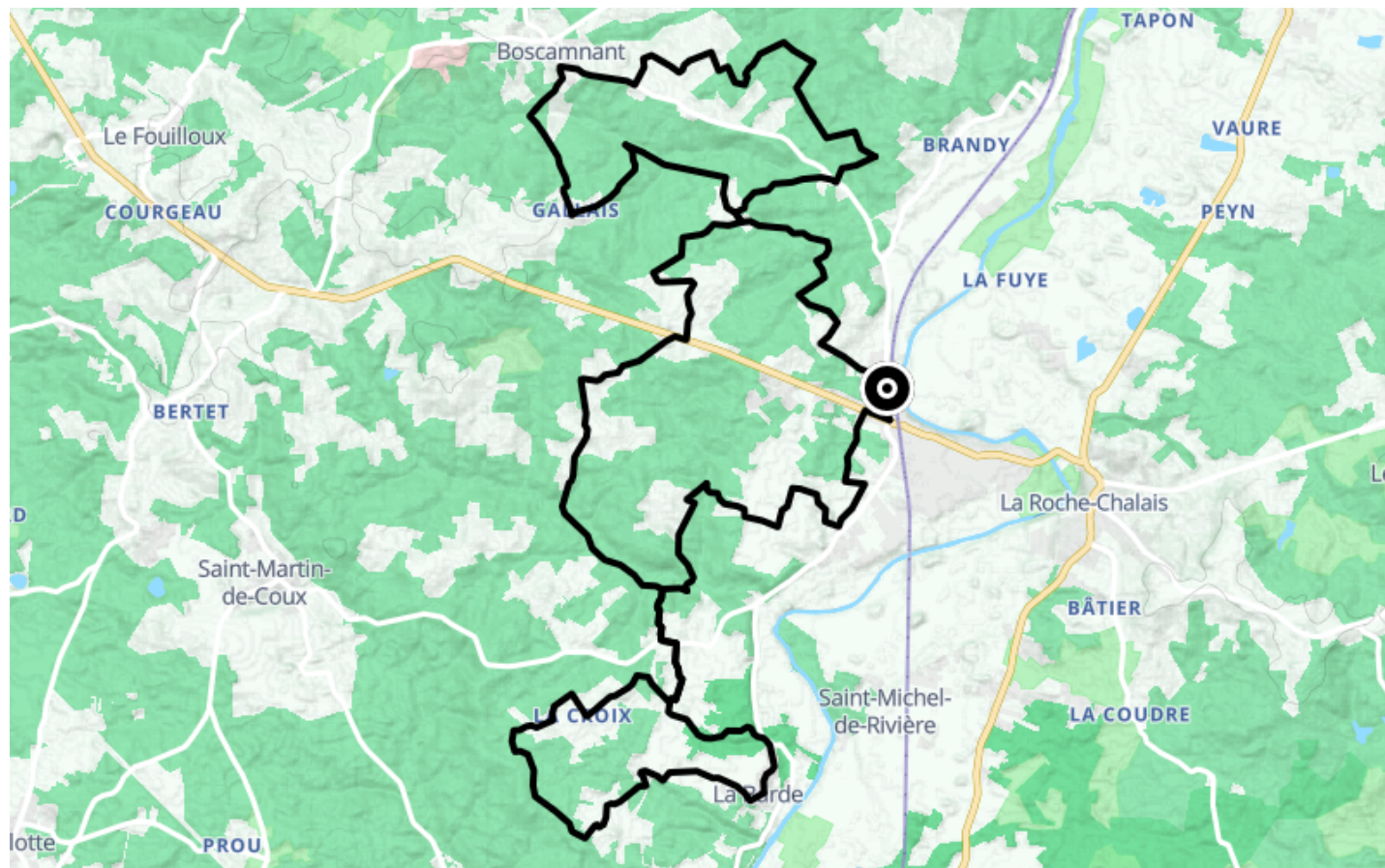
● Difficile

🚲 VTT

🕒 3 h 41 min

↔ 45.8 km

📍 **Départ** 26 Rue Jean Moulin  
17360, Saint-Aigulin



## Descriptif

Intérêts du circuit :

Dans une région boisée et vallonnée, La-Barde, conserve une maison en torchis du XVIIIe siècle. La structure de ce bâtiment est typique des constructions de la région de l'époque. Elle se compose de gros poteaux de chêne reposant sur une salière faite de moellons.

Dans cette maison tout en longueur, un espace est réservé aux hommes, un autre aux animaux.

La première église de La-Barde, dédiée à Notre-Dame, était de style roman tertiaire mais dépourvue d'ornements. Au levant, l'abbé Dumain, curé de St-Aigulin, avait fait bâtir un presbytère. Cette église, qui tombait en ruines, a aujourd'hui totalement disparu. L'église actuelle a été construite en 1871-1872 sur le point le plus élevé, au centre du bourg, non loin de l'ancienne. Son porche est surmonté d'un clocher. Le presbytère a été restauré par un chantier international de la Jeunesse en 1999.

Au lieu-dit, Brisset, près de St-Aigulin, est installé autour d'une source un lavoir du XIXe siècle. Le trop-plein s'écoule par un système de rigoles et rejoint la rivière de la Dronne.

Autrefois, Brisset était un village. Il a été absorbé lorsque St-Aigulin s'est développé.

L'église Sainte-Madeleine de Boscamnant, XIIe siècle, est très modeste et particulièrement délabrée. Elle présente une façade plate à pignon. L'ancien clocher a été remplacé par un pignon-campanile. Les murs latéraux, soutenus par des contreforts peu saillants, sont dotés de petites fenêtres cintrées. L'abside, de

forme hémisphérique, est également soutenue par des contreforts. Elle est surmontée d'une corniche à modillons et décorée de six colonnes peintes pourvues d'une arcature à chapiteaux nus. L'autel est un simple cube de pierre. Cette église est aujourd'hui une annexe de celle de La-Genétouze.



**Charentes Tourisme**  
21 rue d'Iéna - 16000 ANGOULEME



Retrouvez ce parcours et bien d'autres  
sur l'application mobile **Loopi - balades & GPS**

