

Station Rejallant – Circuit VTT n°4 – 41km

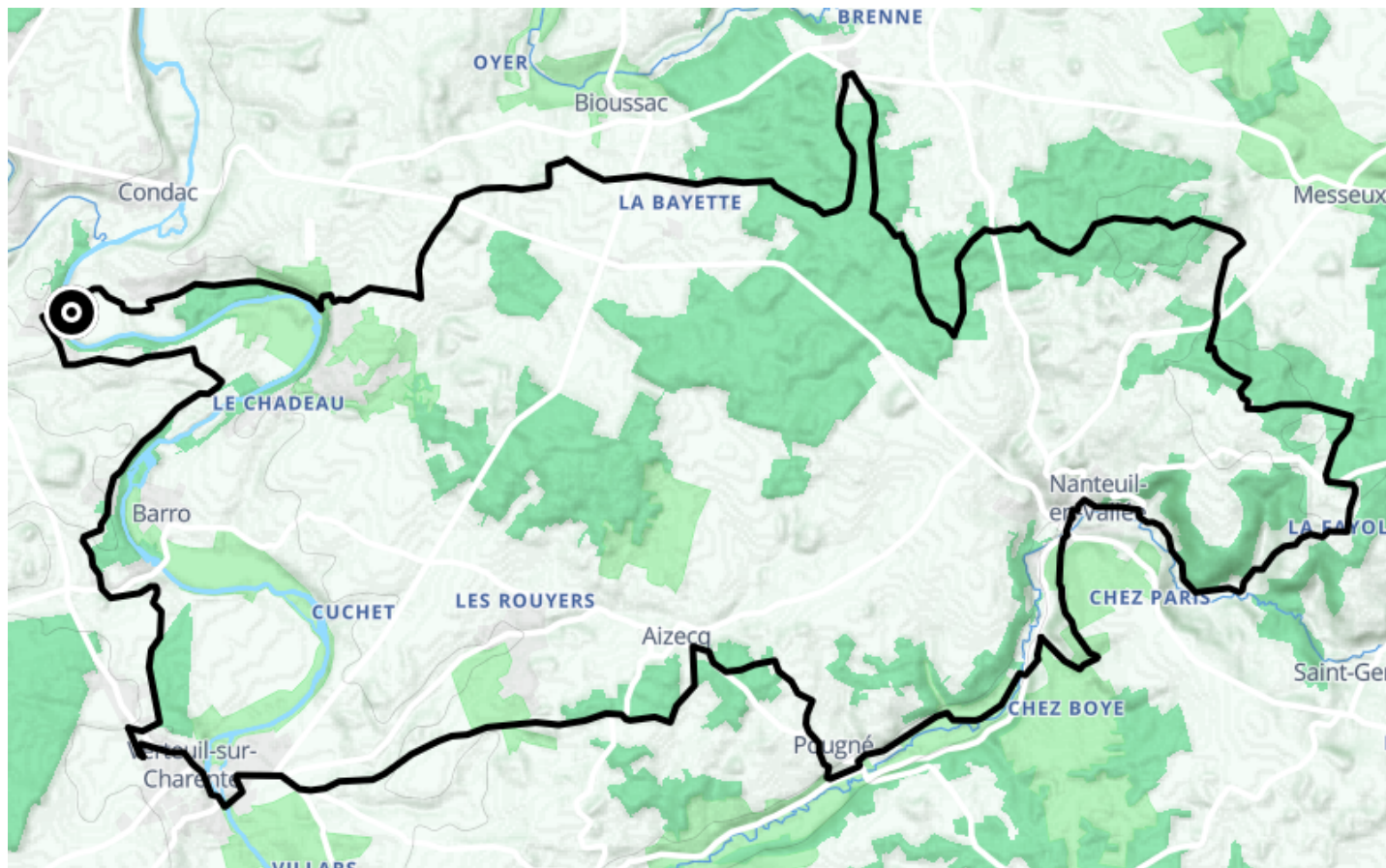
● Difficile

🚲 À vélo

🕒 2 h 44 min

↔ 41.0 km

📍 **Départ** IBIS Rejallant
16700, Condac



Descriptif

Circuit de la station sport nature de Rejallant.

La station propose un espace VTT composé de 7 circuits de 7 km, 20,8 km, 2 de 24 km, 31 km, 40 km et 50 km.

Ces circuits permettent de découvrir les villages, le patrimoine et les paysages environnants comme Barro, Verteuil-sur-Charente, Bioussac, Nanteuil-en-Vallée...

Cinq départs se situent sur l'aire de Rejallant, un à Bioussac (Fontaine d'Oyer) et le dernier à Nanteuil-en-Vallée.

Ces itinéraires sont mis en place avec le concours du club de l'Entente cycliste Taizé-Aizie (ECTA) section VTT.



Informations pratiques

Départ depuis la station à Condac

Difficultés particulières

Circuit difficile de niveau noir
D+550/ D-550

Communauté de communes Val de Charente

Service des sports

+33545310714

<https://sportsdenature16.lacharente.fr>



Retrouvez ce parcours et bien d'autres
sur l'application mobile **Loopi - balades & GPS**

