

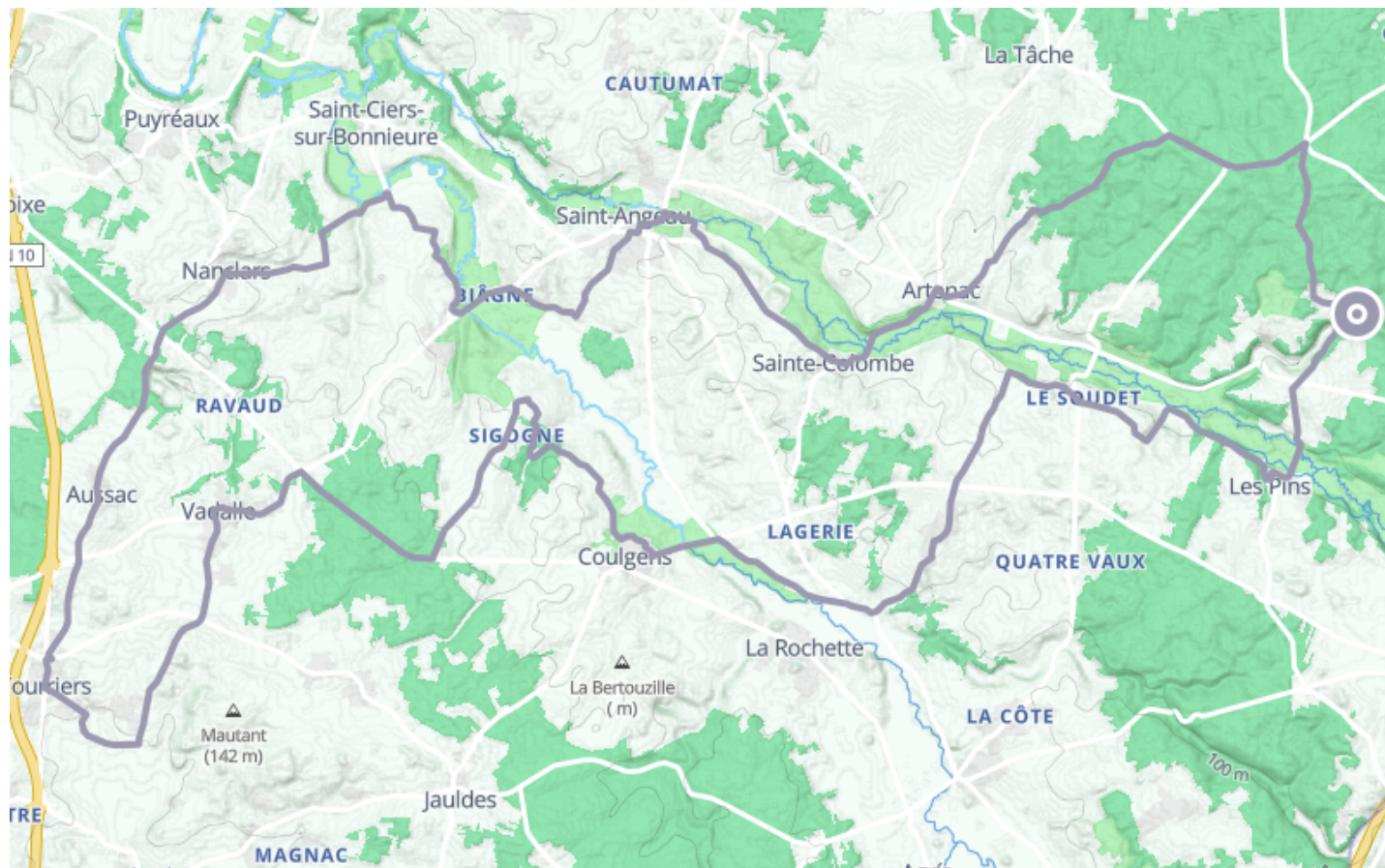
# Boucle vélo n°36 C - Val-de-Bonnieure (St-Angeau)

🚲 À vélo

🕒 4 h 06 min

↔️ 55.6 km

📍 **Départ** 2 Route des Charbonnières  
16260, Saint-Mary

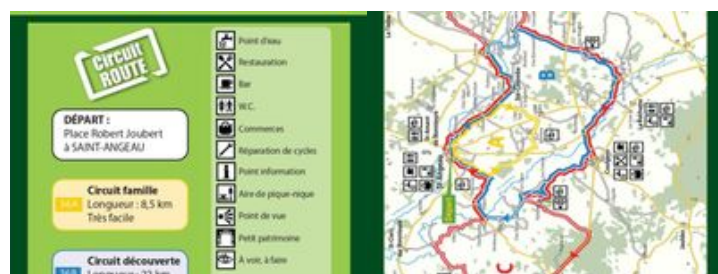


## Descriptif

Direction St Amant de Bonnieure avec son église à abside romane et la statue d'une vierge à l'enfant Jésus et à proximité, le logis (ancien château) qui abrite la mairie.

A Ste Colombe, faites une halte pour admirer l'église à la nef ornée de colonnes et de chapiteaux sculptés d'oiseaux, de personnages et d'animaux ainsi que le château qui est constitué d'une imposante tour carrée avec galerie munie de créneaux soutenue par des mâchicoulis. Une tourelle en encorbellement renferme l'escalier à vis.

Après un tour dans la forêt, vous arrivez à St-Mary et Les Pins où vous croisez la rivière La Bonnieure. Puis direction La Rochette et Coulgens et leurs petites églises romanes. La campagne charentaise vous mène jusqu'à Tourriers. Vous y trouverez un restaurant mais également une boutique surprenante "Les Surcycleurs en lumière". Remontant vers le nord, vous croisez Nandars sur votre route. En plus de l'église St-Michel, vous pouvez également découvrir le village grâce à un parcours sur l'application IZITravel. Ne manquez pas L'Atelier du Colporteur ! Ses créations sont magnifiques.





Retrouvez ce parcours et bien d'autres  
sur l'application mobile **Loopi - balades & GPS**

